

# Réunion de sensibilisation à la rénovation énergétique



**13 Avril 2023 – 18h00**

Salle Guy Cresson - Vulaines-sur-Seine -



## « Réunion de sensibilisation à la rénovation énergétique »

**1.**

**Introduction : l'énergie et l'habitat**

**2.**

**Comment réaliser des économies d'énergie ?**

**3.**

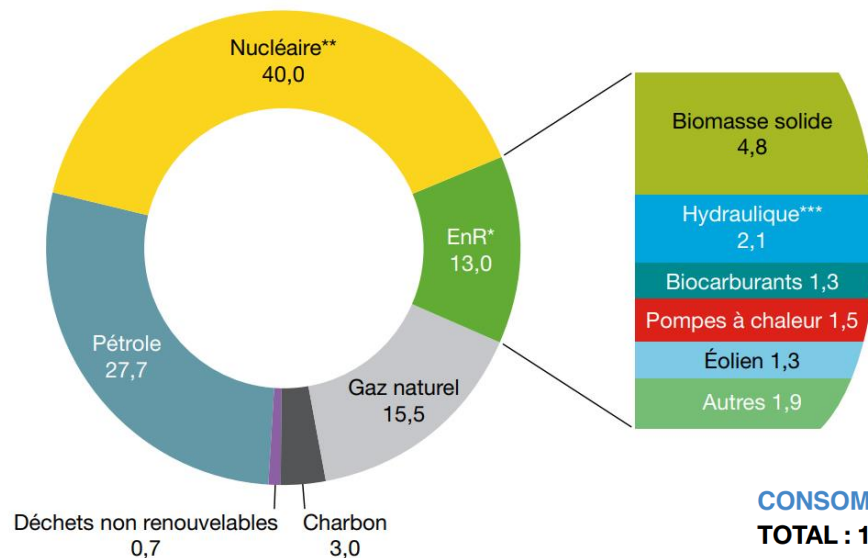
**Comment être accompagné dans son projet de rénovation énergétique ?**

# 1. Introduction : l'énergie et l'habitat

## RÉPARTITION DE LA CONSOMMATION D'ÉNERGIE PRIMAIRE PAR ÉNERGIE

**TOTAL : 2 769 TWh en 2021 (donnée non corrigée des variations climatiques)**

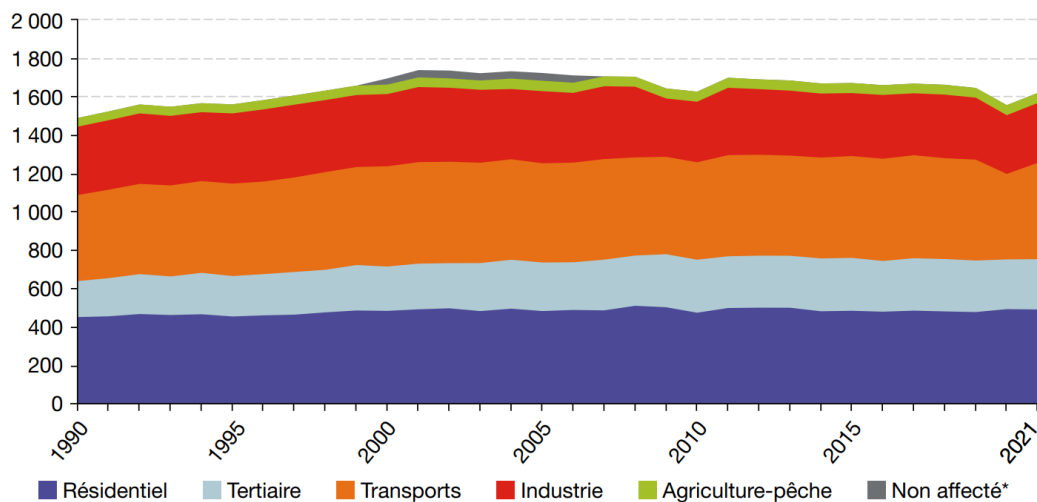
En % (données non corrigées des variations climatiques)



## CONSOMMATION FINALE ÉNERGÉTIQUE PAR SECTEUR

**TOTAL : 1 618 TWh en 2021 (donnée corrigée des variations climatiques)**

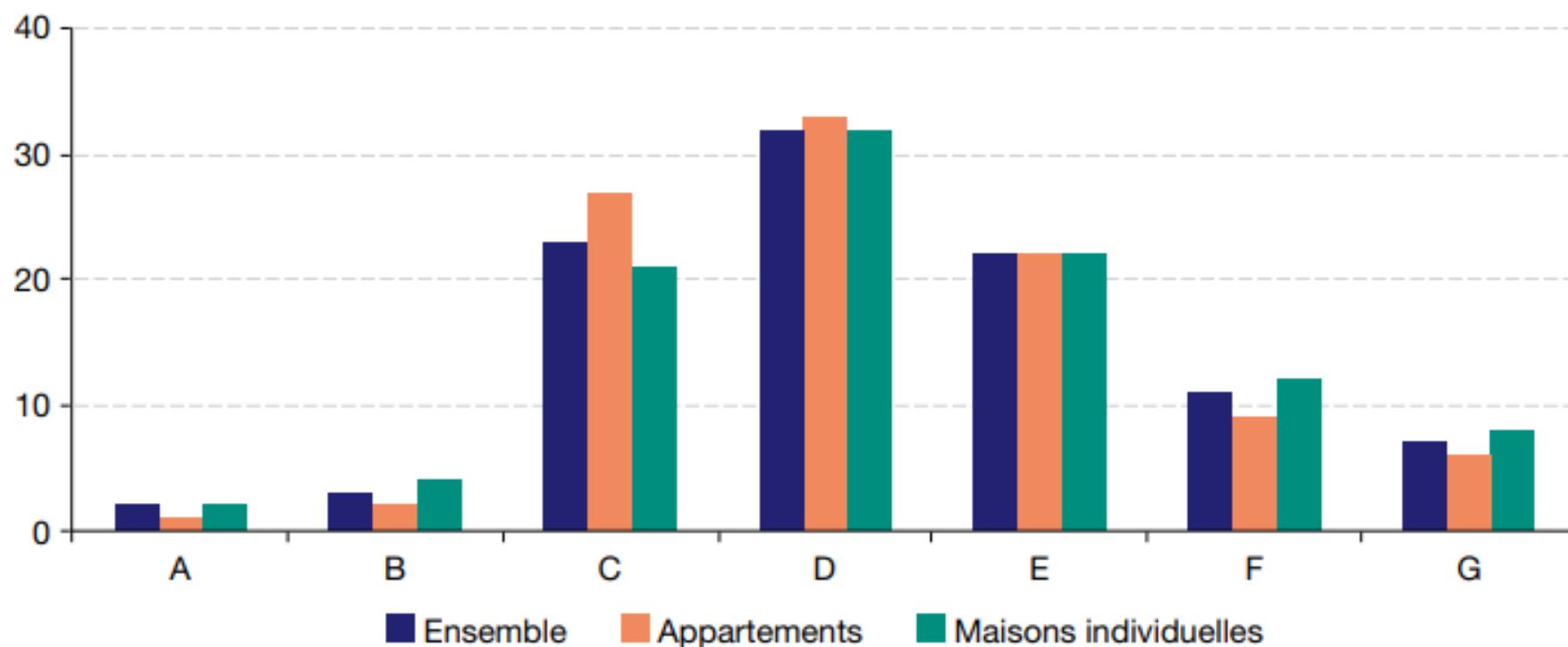
En TWh (données corrigées des variations climatiques)



# Classe de consommation énergétique

## LE PARC DE LOGEMENTS PAR CLASSE DE CONSOMMATION ÉNERGÉTIQUE AU 1<sup>ER</sup> JANVIER 2022

En pourcentage de l'ensemble du parc de résidences principales

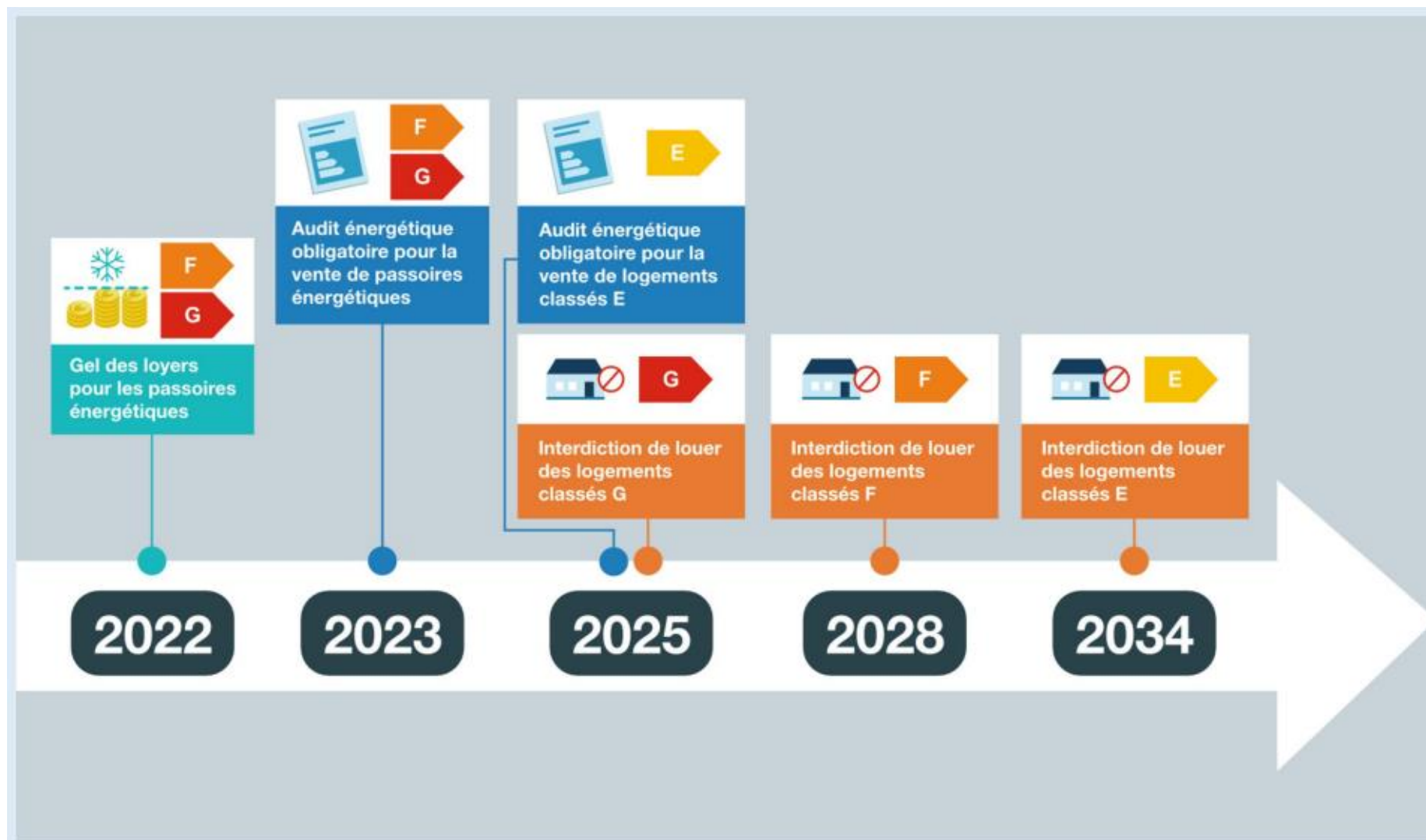


*Note : les étiquettes DPE décrivent la consommation conventionnelle d'énergie primaire et les émissions de gaz à effet de serre pour cinq usages (chauffage, eau chaude sanitaire, refroidissement, éclairage et auxiliaires) d'un logement au sens de la méthode 3CL en vigueur au 1<sup>er</sup> janvier 2022. Pour les logements neufs construits en 2020 et 2021, les DPE sont évalués à l'aide des méthodes RT 2012 ou RE 2020.*

*Champ : France métropolitaine.*

**Sources :** ONRE - SDES ; Insee, Fidéli ; Ademe, Observatoire des DPE

## Pour réduire la consommation énergétique des logements



## Pour réduire la consommation énergétique des copropriétés

Le DPE est obligatoire pour toutes les copropriétés dont le permis de construire a été déposé avant le 1<sup>er</sup> janvier 2013. Le DPE sera exigé :

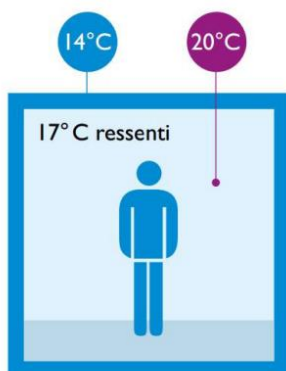
A compter de **1<sup>er</sup> janvier 2024**, pour les copropriétés de **plus de 200** lots principaux

A compter de **31 décembre 2024**, pour les copropriétés de **51 à 200** lots principaux

A compter de **31 décembre 2025**, pour les copropriétés de **moins de 51** lots principaux

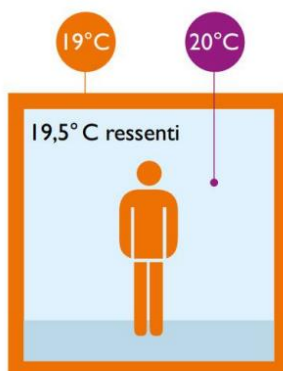
# Confort et température ressentie

SITUATION INCONFORTABLE

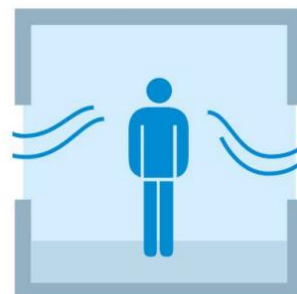


→ **Bien isoler son logement**

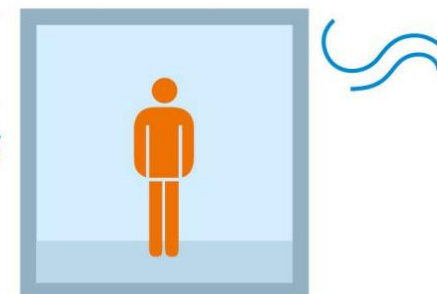
SITUATION DE CONFORT



SITUATION INCONFORTABLE

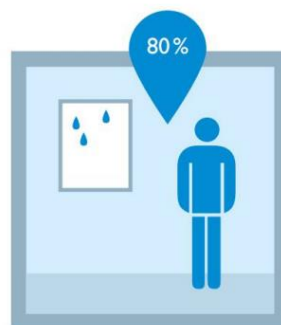


SITUATION DE CONFORT

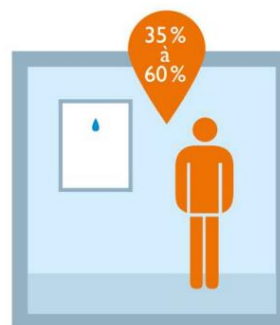


→ **Garantir une bonne étanchéité de l'air**

SITUATION INCONFORTABLE



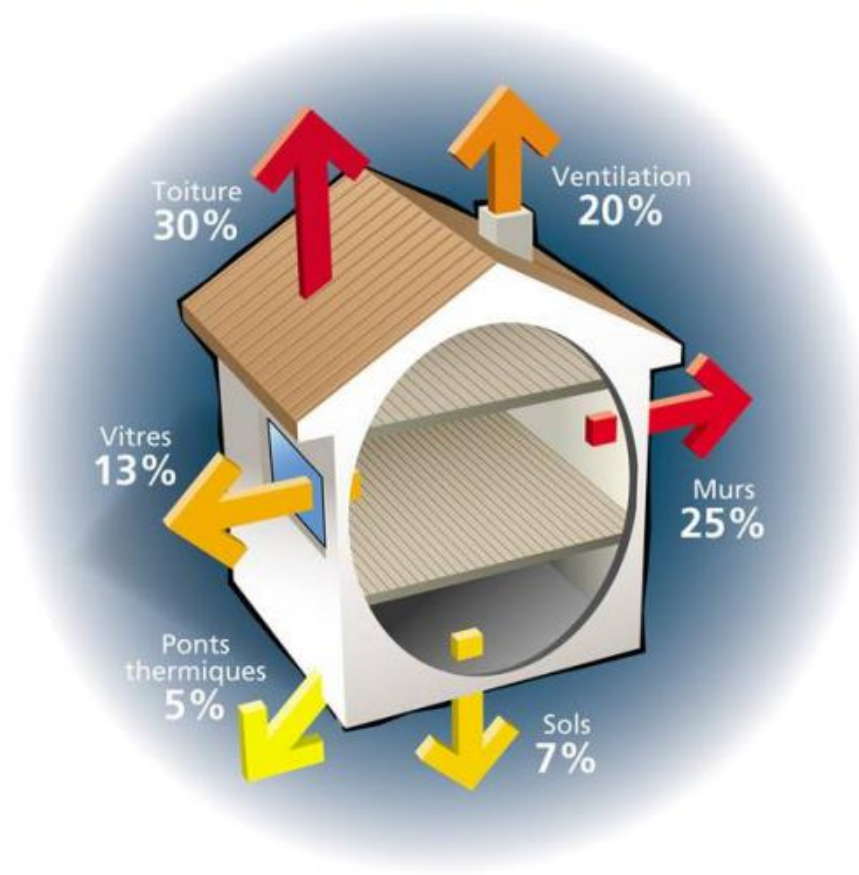
SITUATION DE CONFORT



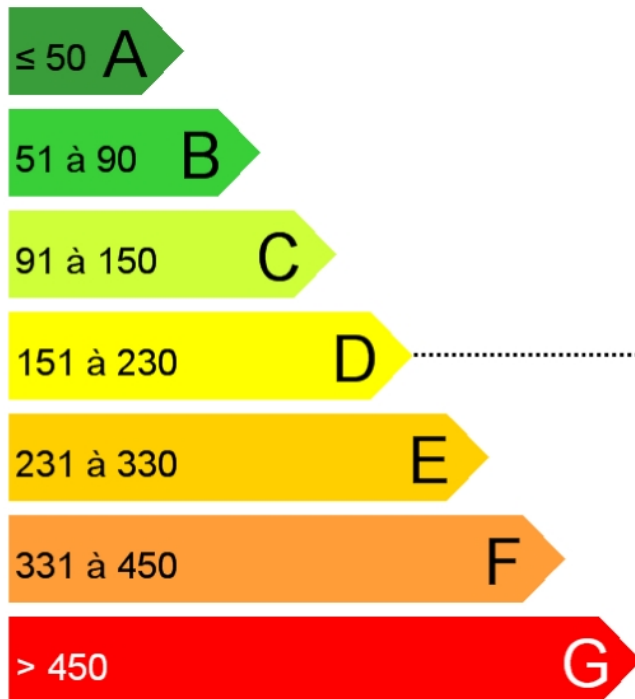
→ **Bien ventiler son logement**



# Réduire les déperditions énergétiques



Logement économe



Logement

**188**  
kWh ep/m<sup>2</sup>.an

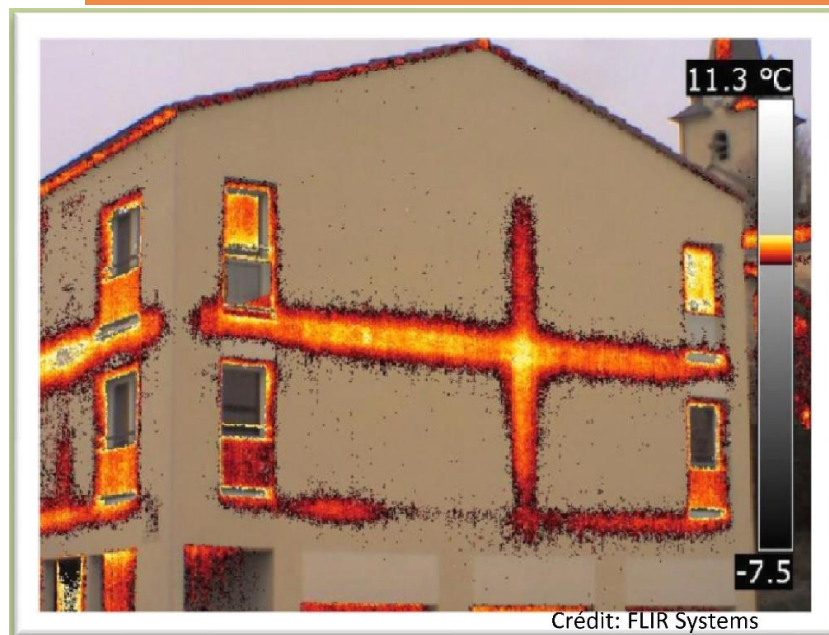
Logement énergivore

# Attention aux ponts thermiques !

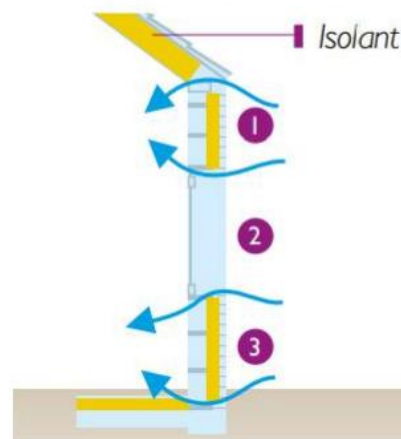
**Ponts thermiques = zones de faiblesse de l'isolation**

Les ponts thermiques les plus importants se trouvent aux jonctions :

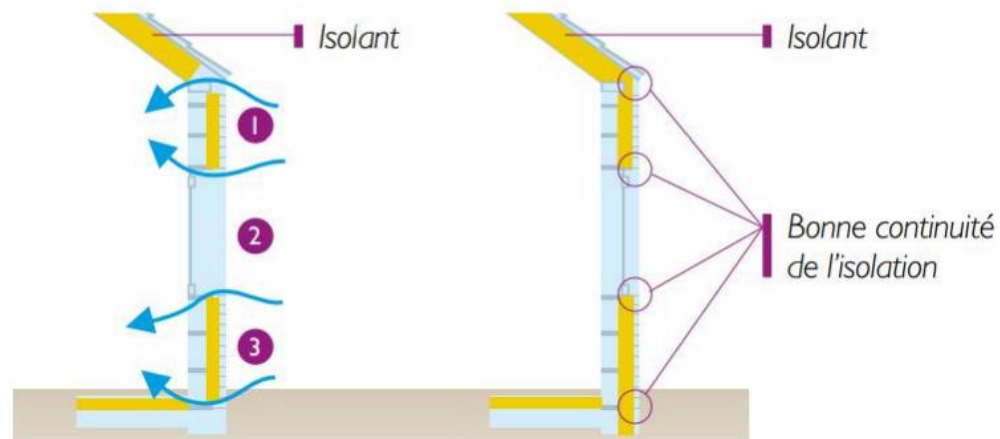
- toiture / murs
- murs / menuiseries des fenêtres
- planchers / murs
- balcon / mur



Isolation non performante



Isolation performante





Il faut absolument connaître la température intérieure et extérieure (au minimum 10° d'écart) pour une bonne analyse

La zone rouge montre une impotente perte de chaleur de l'intérieur vers l'extérieur

Indique la température de la paroi (du point central)



L'échelle de température: Permet de situer la température de l'ensemble des points de l'image du plus clair (froid) au plus foncé (chaud)

## **2. Comment réaliser des économies d'énergie ?**

# Comment réaliser des économies ?

**Des gestes simples** vous permettent de **réduire jusqu'à 25%** votre facture d'énergie !

→ Fermer ses rideaux et ses volets la nuit

→ Penser à limiter la température dans vos pièces :

19°C maximum en journée, 17°C la nuit  **1°C** en plus, c'est **7%** de consommation en plus !

→ Mettre un thermostat d'ambiance, sonde extérieur....

**A+++**

→ Investir dans des ampoules basses consommation type LED

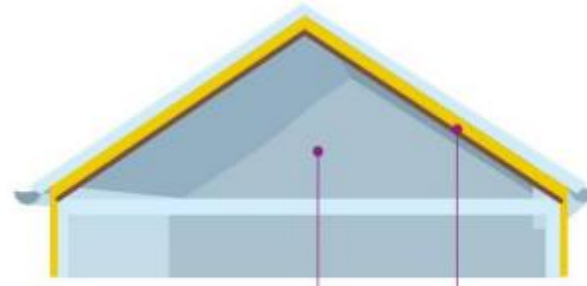
→ Privilégier les appareils électriques les moins énergivores

→ Éliminer les veilles de vos appareils.



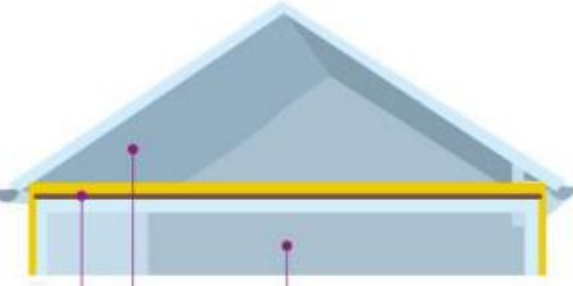
# Comment réaliser des économies ? Isoler sa toiture

Isolation sous les rampants de la toiture

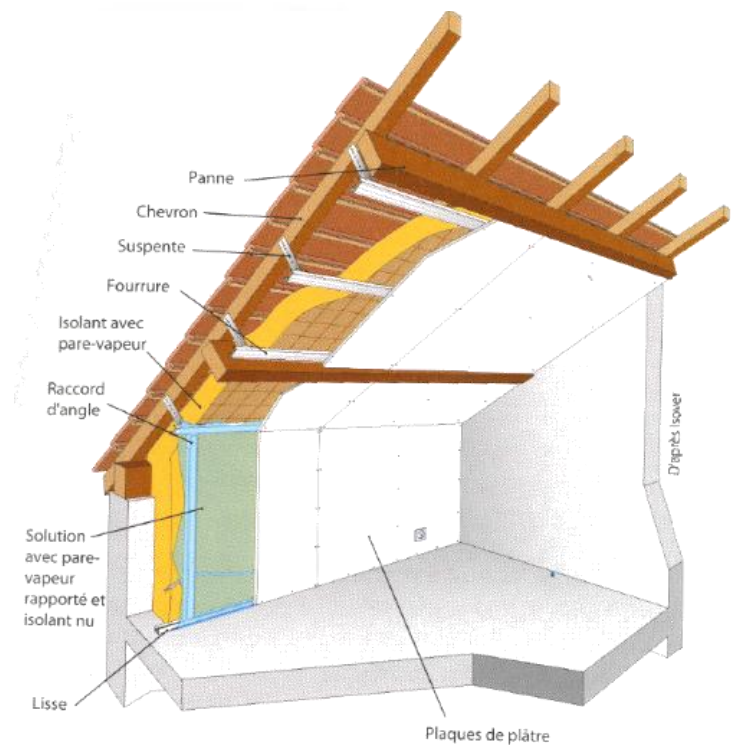


Volume chauffé  
Isolant avec pare-vapeur ou frein-vapeur

Isolation sur le plancher des combles



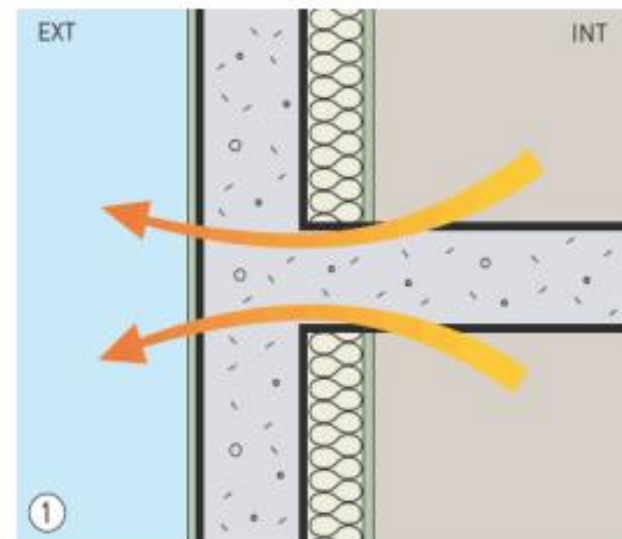
Volume chauffé  
Espace ventilé non chauffé  
Isolant avec pare-vapeur ou frein-vapeur



# Comment réaliser des économies ?

## Isoler ses murs par l'intérieur

Source : [www.maisonbrico.com](http://www.maisonbrico.com)



### Avantages

Coût faible

Ne modifie pas l'aspect extérieur

### Inconvénients

Discontinuité de l'isolation

Diminution de la surface habitable

## Comment réaliser des économies ? Isoler ses murs par l'extérieur



### Avantages

Traite les ponts thermiques

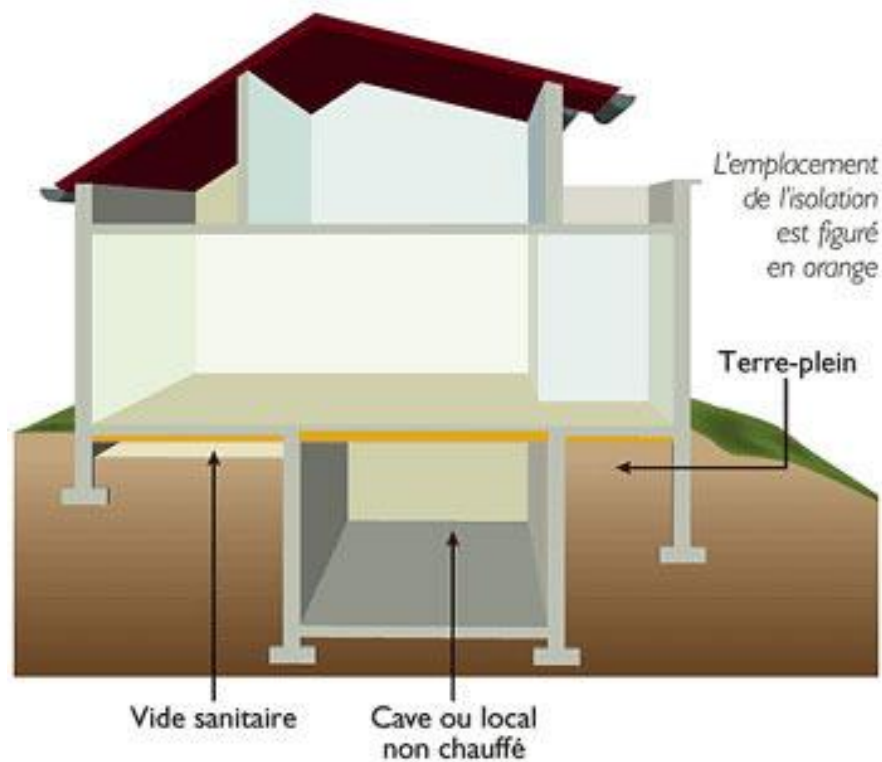
Ne modifie pas la surface habitable

### Inconvénient

Coût plus élevé



# Comment réaliser des économies ? Isoler son plancher



# Les points à connaître avant d'isoler

→ Les bienfaits de l'isolation thermique :

- Plus **d'économies d'énergies**
- Plus de **confort**
- Une meilleure **valeur patrimoniale**

→ Des principes essentiels à garder à l'esprit :

- Bien **ventiler**, bannir **l'humidité**
- Veiller à **l'étanchéité à l'air**
- Traiter les **ponts thermiques**

### **3. Comment être accompagné dans son projet de rénovation énergétique ?**

# L'espace France Rénov'

## Du Parc naturel régional du Gâtinais français

Le Parc naturel régional du Gâtinais français est porteur d'un espace d'aide à la Rénovation énergétique, membre du réseau « France Renov' ».

Les conseillers France Renov' sont à l'écoute des ménages, des copropriétés et petites entreprises et leur délivrent des **conseils neutres, gratuits et indépendants** sur la maîtrise de l'énergie et la rénovation.

### Les domaines d'expertise :

- Rénovation énergétique
- Efficacité énergétique
- Aides financières

 Parc naturel régional du Gâtinais français  
**SERVICE D'ACCOMPAGNEMENT  
À LA RÉNOVATION ÉNERGÉTIQUE**



 **Pays de  
Fontainebleau**  
Communauté d'agglomération

**Communauté d'agglomération  
du Pays de Fontainebleau**

Vos référents sont :



**Louis Brienne**  
l.brienne@parc-gatinais-francais.fr



**Zohra Bensabeur**  
z.bensabeur@parc-gatinais-francais.fr

Pour toute information :  
**Accueil du service**  
infoenergie@parc-gatinais-francais.fr  
01.64.98.11.79



Les certificats  
**D'ÉCONOMIES  
D'ÉNERGIE**

avec



**France  
Rénov'**

Le service public pour mieux  
rénover mon habitat



Parc naturel régional du Gâtinais français  
**SERVICE D'ACCOMPAGNEMENT  
À LA RÉNOVATION ÉNERGÉTIQUE**

**Accueil du service**  
infoenergie@parc-gatinais-francais.fr  
01.64.98.11.79

Entre **Juine** et **Renarde** Communauté de Communes  
Entre Juine et Renarde



Votre référent est :  
**Olivier Leriche**  
o.leriche@parc-gatinais-francais.fr



Communauté  
de Communes  
du Val d'Essonne



Votre référent est :  
**Baptiste Bruant**  
b.bruant@parc-gatinais-francais.fr



Communauté  
d'agglomération  
Melun Val de Seine

Vos référents sont :



**Djamila Bounaga**  
d.bounaga@parc-gatinais-francais.fr



**Pierre-Even Claux**  
p.claux@parc-gatinais-francais.fr



**Téné Segoloni**  
t.segoloni@parc-gatinais-francais.fr



Communauté  
de Communes  
du Pays de Montereau



**Recrutement en cours**  
01.60.73.43.86



Communauté  
d'agglomération  
du Pays de Fontainebleau

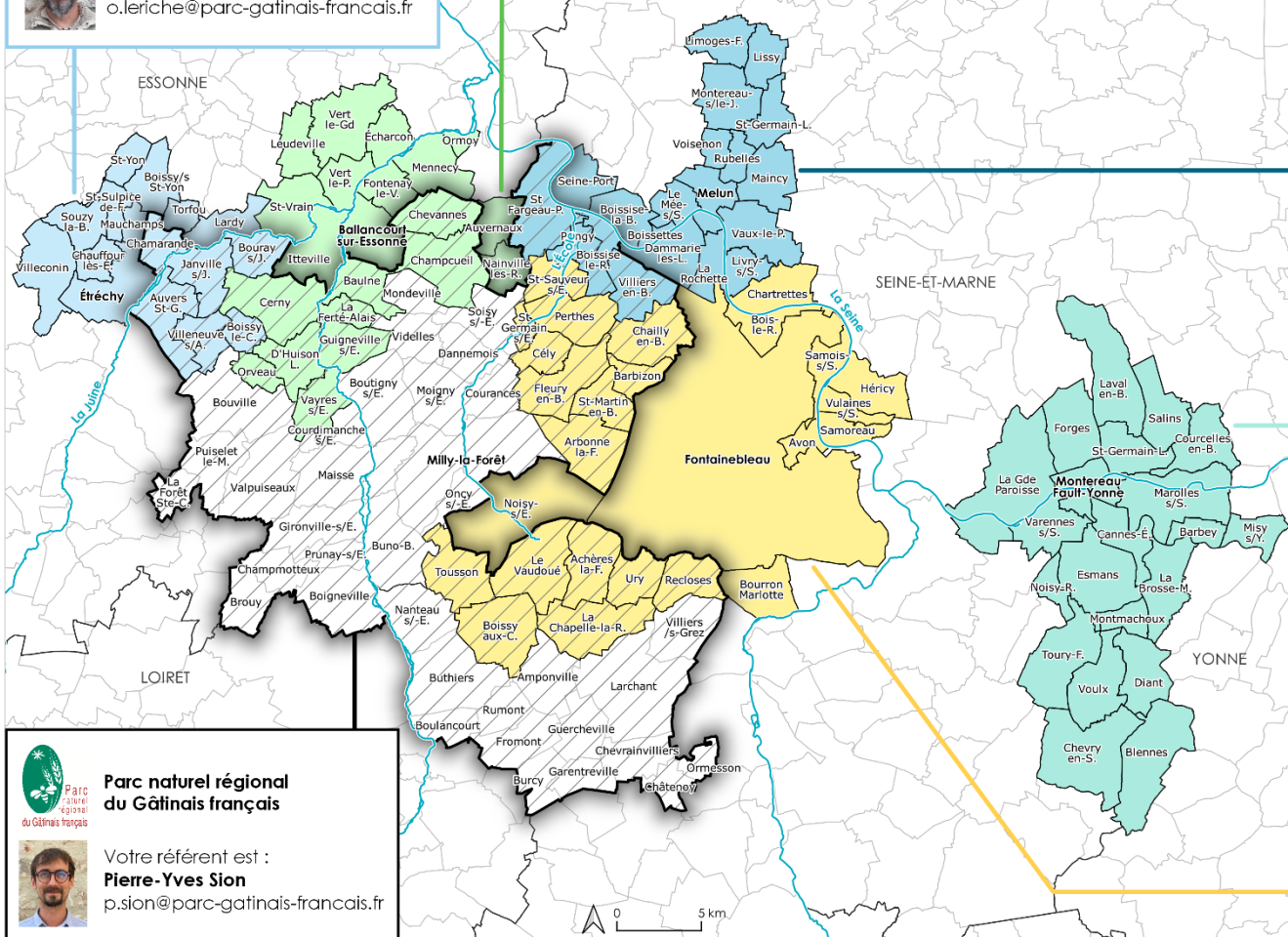
Vos référents sont :



**Louis Brienne**  
l.brienne@parc-gatinais-francais.fr



**Zohra Bensabeur**  
z.bensabeur@parc-gatinais-francais.fr



Parc naturel régional  
du Gâtinais français



Votre référent est :  
**Pierre-Yves Sion**  
p.sion@parc-gatinais-francais.fr

- Le programme « Maprimerenov Sérénité » de l'ANAH
- L'aide MaPrimeRenov'
- Les aides des fournisseurs d'énergie (CEE)
- L'aide du Parc naturel régional du Gâtinais français
- Autres dispositifs..



# Pour plus d'informations...

## PRENDRE RENDEZ-VOUS AVEC VOTRE CONSEILLER FRANCE RENOV' :

- Par téléphone : 01 64 98 11 79
- Par e-mail : [infoenergie@pays-fontainebleau.fr](mailto:infoenergie@pays-fontainebleau.fr)
- En ligne : <https://www.pays-fontainebleau.fr/francerenov/>
- Pour l'une des permanences physiques :

Pôle cadre de vie environnement

Route de l'Ermitage (piscine de la faisanderie)

77300 Fontainebleau

Siège de l'agglomération du Pays de Fontainebleau

44 rue du Château

77300 Fontainebleau





**COPROPRIÉTAIRES  
GAGNANTS  
À TOUS LES  
ÉTAGES!**

Et si nous parlions de la rénovation  
énergétique de votre copropriété ?

**Et si vous êtes locataire ?**  
Vous pouvez, vous aussi, parler rénovation énergétique avec votre propriétaire.  
Vous avez tous les deux à y gagner !

Un webinaire sur la rénovation des  
copropriétés, le 19 avril à 18h00



<https://www.pays-fontainebleau.fr/renovons-collectif/>



# MERCI DE VOTRE ATTENTION

